

Other Products 其他相關產品



Sealable L.V. Reve. CT 電力公司低壓收電費級屋內比流器

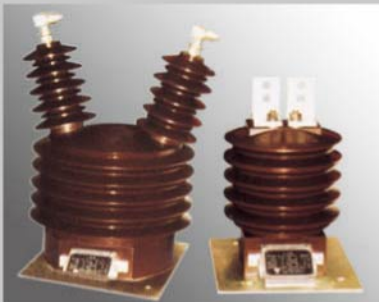
Rated Voltage額定電壓: 600V

Current電流比: 200/5A, 400/5A, 800/5A, 1200/5A
600/5A, 1000/5A

Φ 孔徑(mm): 38, 50, 65, 80

VA負擔: 12.5(15)

CL精度: 0.3級



Sealable M.V. Outdoor Reve. PT&CT 電力公司中壓收電費級屋外變比器

Rated Voltage額定電壓: PT- 15KV/25KV, CT- 15KV/25KV

Voltage Ratio電壓比: PT- 7200~24000/120V

Current電流比: CT- 20~1200/5A

VA負擔: PT- 12.5(25), CT- 12.5(15)

CL精度: PT- 0.3級, CT- 0.3級



BCT M.V. Bushing CTs for Draw out Switch-gear 二次變電所

Rated Voltage額定電壓: 13.8KV, 23KV

Current電流比: 600/5A, 2000/5A Multiple Ratio多重比

VA負擔 / CL精度: C100 or 0.3B-0.9

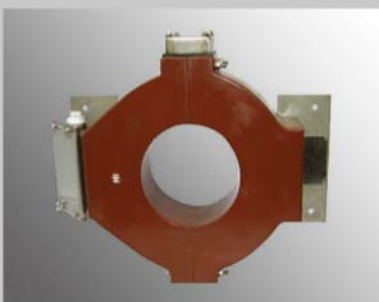


Bushing CT for 69-345KV GIS 69~345KV GIS用BCT

Current電流比: 3000/5A, 2000/5A Multiple Ratio多重比

Φ 孔徑(mm): 400

VA負擔 / CL精度: C800 or 0.3B-0.9



Outdoor Split/Window Type Epoxy Cast Current Transformers for 69-345KV Cable

69-345KV 電纜用屋外開口/貫穿模鑄式比流器

Current電流比: 4000/5A, 2000/5A Multiple Ratio多重比

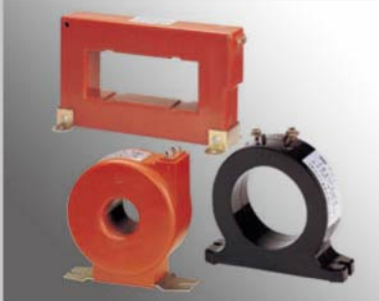
Φ 孔徑(mm): 170 or 196

VA負擔 / CL精度: C800-C100

I_{th}過電流強度: 80KA/1Sec.

Other Products

其他相關產品



LV CT 低壓比流器

Type 型號: POS/PIS, RO-30R~RO-90RA, RS-1S-60~160

Current 電流: 5~3000A

Φ 孔徑(mm): 31~120, 33~90, 24x64~65x165

VA 負擔 / CL 精度: 15~40, 15~40, 40 / 1.0~3.0, 1.0, 1.0



LV CT 低壓比流器

Type 型號: PIB

Current 電流: 5~2000A

VA 負擔 / CL 精度: 1~30 / 0.5~3.0



LV PT(VT) 低壓比壓器

Type 型號: S~5-S~10, 3S-1~3S-5, RP-15N~RP1S5

Phase 相數: 1, 3, 1

VA 負擔 / CL 精度: 50~1000, 75~1000, 50~1000 / 3.0, 3.0, 1.0~3.0



Outdoor / Indoor Voltage Monitoring Insulator 屋內 / 屋外電壓感測器

Type 型號: EDIO / UV5607

Voltage Ratio 電壓比: 10000:1, 120:1, 60:1

VA 負擔 / CL 精度: $\geq 1M\Omega$, $\pm 3\%$, $\pm 1.5^\circ$



MV Epoxy Bushing / Insulator 中壓樹脂套管/碍子

Voltage 電壓: 3.3~36KV

- MV/LV Oil Immersed/Dry/Epoxy Type TR
 - MV/LV Starting Reactor/Compensator
 - MV/LV Capacitor Bank & Detuned Reactor
 - NGR
 - Voltage Monitoring Insulator
 - HV/LV Air Core Reactor
 - GIS/C-GIS Parts
 - Insulator
 - Meter、Protective Relay、APFR
 - ESE Lightning Conductor
 - LV Power System SPD
 - MV/LV Power System Components
-
- 中/低壓油式、乾式、模鑄式變壓器
 - 中/低壓馬達起動電抗器、補償器
 - 中/低壓電容器組、串聯電抗器
 - 中性接地電阻器
 - 中壓電壓感測器(屋外/屋內地下化)
 - 高/中壓空心電抗器
 - GIS、C-GIS用配件
 - 各式絕緣體
 - 各式電錶、多功能電錶、保護電驛、自動功因控制器
 - ESE電避雷針
 - 低壓突波保護器
 - 各式配電器材